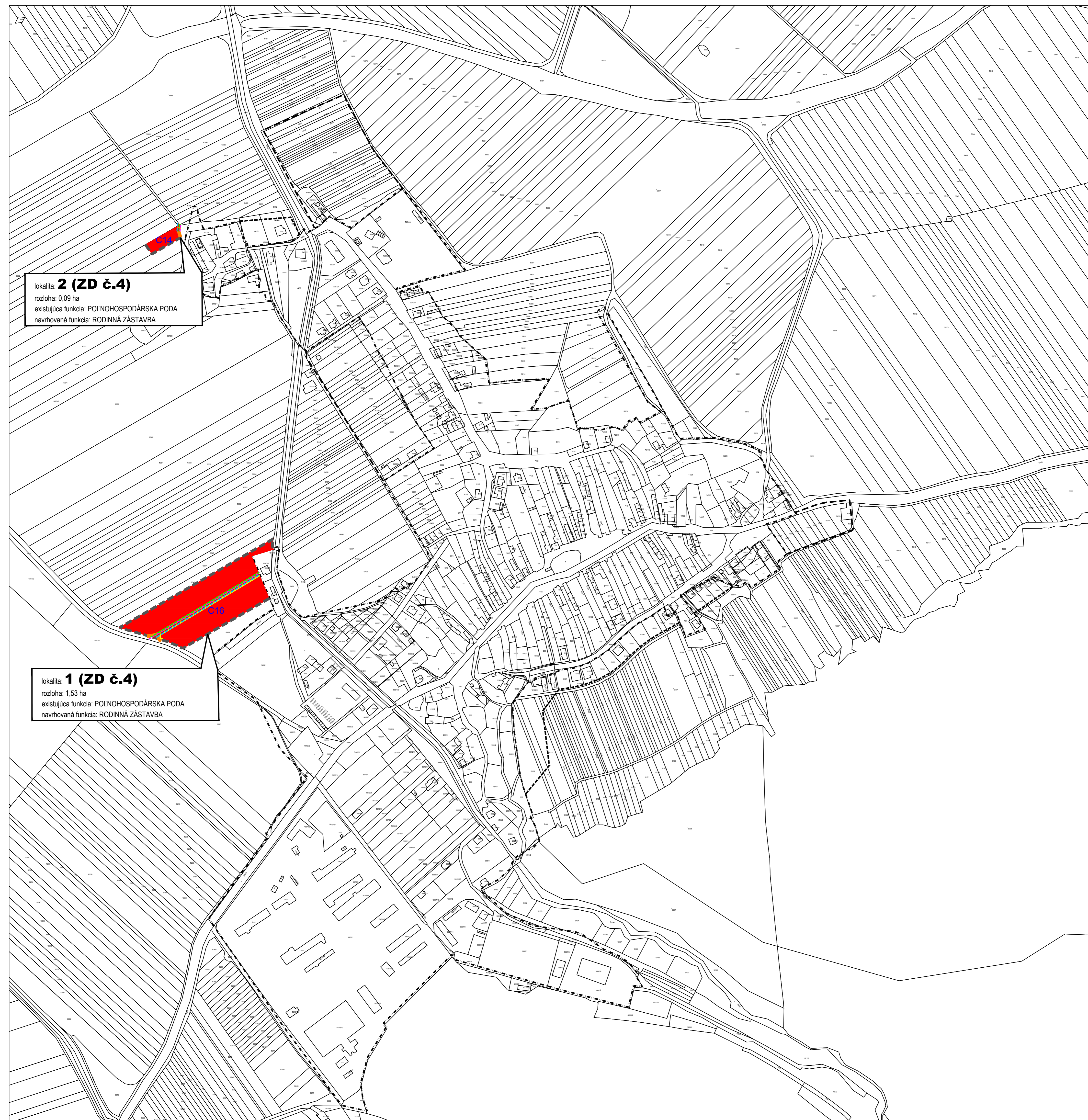


# ÚZEMNÝ PLÁN OBCE PLAVECKÝ PETER - ZMENY A DOPLNKY č.4 - ČISTOPIS

## KOMPLEXNÝ VÝKRES PRIESTOROVÉHO USPORIADANIA A FUNKČNÉHO VYUŽÍVANIA ÚZEMIA



lokality: **2 (ZD č.4)**  
 rozloha: 0,09 ha  
 existujúca funkcia: POLNOHOSPODÁRSKA PODA  
 navrhovaná funkcia: RODINNÁ ZÁSTAVBA

lokality: **1 (ZD č.4)**  
 rozloha: 1,53 ha  
 existujúca funkcia: POLNOHOSPODÁRSKA PODA  
 navrhovaná funkcia: RODINNÁ ZÁSTAVBA

STAV	NÁVRH	VÝHLAD	
			HRANICA KATASTRA
			HRANICA ZASTAVANÉHO ÚZEMIA K 1.1.1990
			HRANICA ZASTAVANÉHO ÚZEMIA

STAV	NÁVRH	VÝHLAD	
			OBYTNÉ ÚZEMIE RODINNÝCH DOMOV

LEGENDA			
			RODINNÁ ZÁSTAVBA
			LOKÁLNY KOMUNIKAČNÝ SYSTÉM oblasť komunikačie funkčných tried C1-C3
			LOKÁLNY KOMUNIKAČNÝ SYSTÉM priebežné trasy a prepojenia
			KANALIZÁCIA
			STL PLYNOVOD
			VODOVODNÁ SIET
			TELEKOMUNIKAČNÁ SIET

**SCHVAĽOVACIA DOLOŽKA**  
 SCHVAĽOVACÍ ORGÁN  
 OBCENÉ ZASTUPITELSTVO V OBCE PLAVECKÝ PETER  
 ČÍSLO UZNESENIA 137/2025  
 DÁTUM SCHVÁLENIA 27.08.2025  
 STAROSTKA OBCE  
 MGR. JOZEFÍNA BARTOŇOVÁ