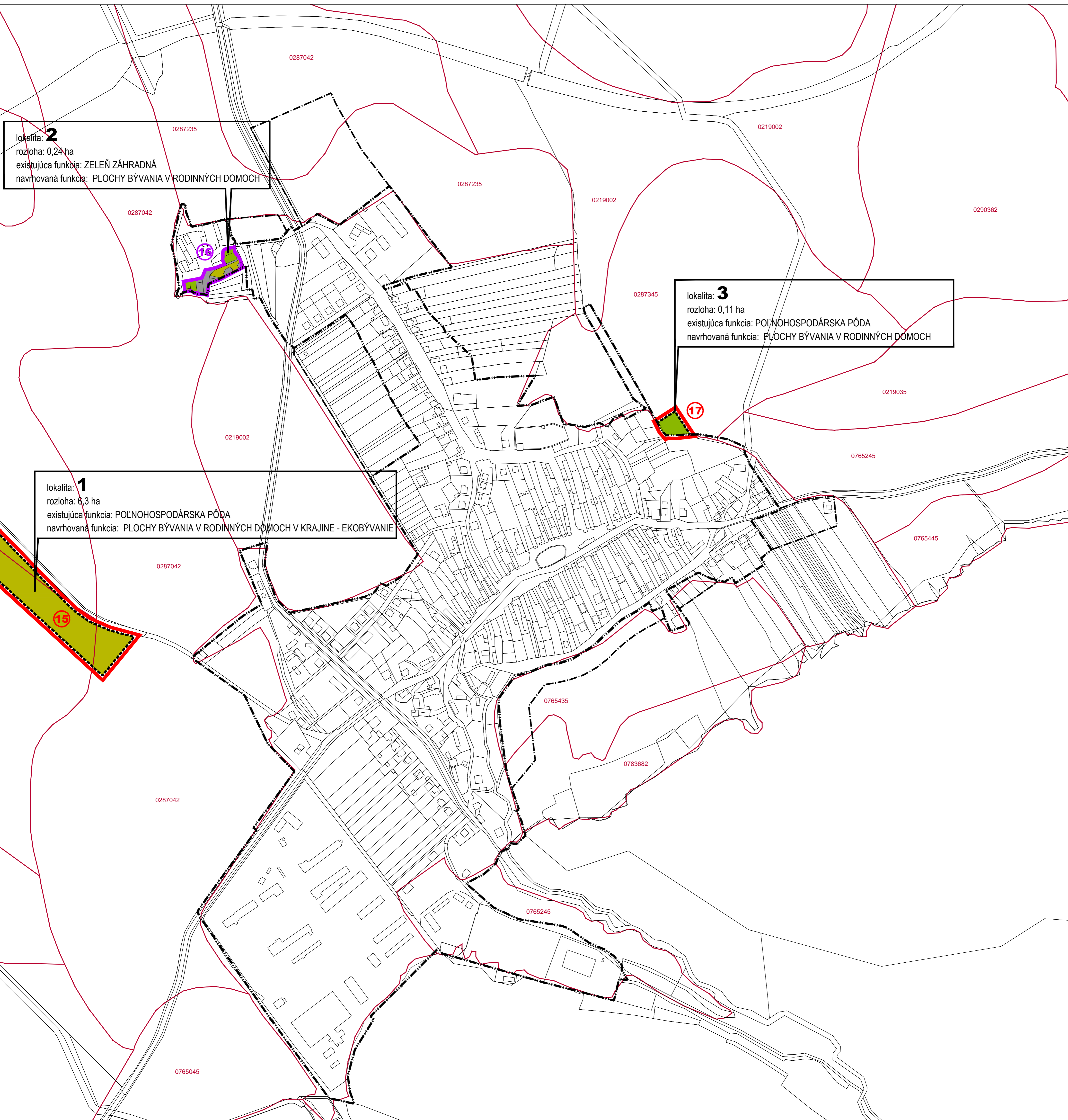
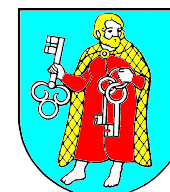


ÚZEMNÝ PLÁN OBCE PLAVECKÝ PETER - ZMENY A DOPLNKY č.2 - ČISTOPIS

PERSPEKTÍVNE POUŽITIE POĽNOHOSPODÁRSKEJ PÔDY



lokality: **2**
 rozloha: 0,24 ha
 existujúca funkcia: ZELEŇ ZÁHRADNÁ
 navrhovaná funkcia: PLOCHY BÝVANIA V RODINNÝCH DOMOCH

lokality: **3**
 rozloha: 0,11 ha
 existujúca funkcia: POĽNOHOSPODÁRSKA PÔDA
 navrhovaná funkcia: PLOCHY BÝVANIA V RODINNÝCH DOMOCH

lokality: **1**
 rozloha: 6,3 ha
 existujúca funkcia: POĽNOHOSPODÁRSKA PÔDA
 navrhovaná funkcia: PLOCHY BÝVANIA V RODINNÝCH DOMOCH V KRAJINE - EKOBYVANIE

STAV	NÁVRH	OPIS
		HRANICA ZASTAVANÉHO ÚZEMIA K 1.1.1990
		HRANICA ZASTAVANÉHO ÚZEMIA (ÚPN-O 2006)
		HRANICA ZASTAVANÉHO ÚZEMIA
		PRIESTOR PERSPEKTÍVNEHO ODŇATIA PP
		PRIESTOR PERSPEKTÍVNEHO ODŇATIA PP V ZASTAVANOM ÚZEMÍ
		PORADOVÉ ČÍSLO ODŇATIA
		BPEJ
		ZÁHRADY
		TRVALÝ TRÁVNÝ PORAST
		ZASTAVANÁ PLOCHA A NÁDVORIE, OSTATNÁ PLOCHA

SCHVAĽOVACIA DOLOŽKA

SCHVAĽOVACÍ ORGÁN
OBECNÉ ZASTUPITEĽSTVO V OBCI PLAVECKÝ PETER

ČÍSLO UZNESENIA 40/2016
 DÁTUM SCHVÁLENIA 26.9.2016

STAROSTKA OBCE
MGR. JOZEFÍNA BARTOŇOVÁ