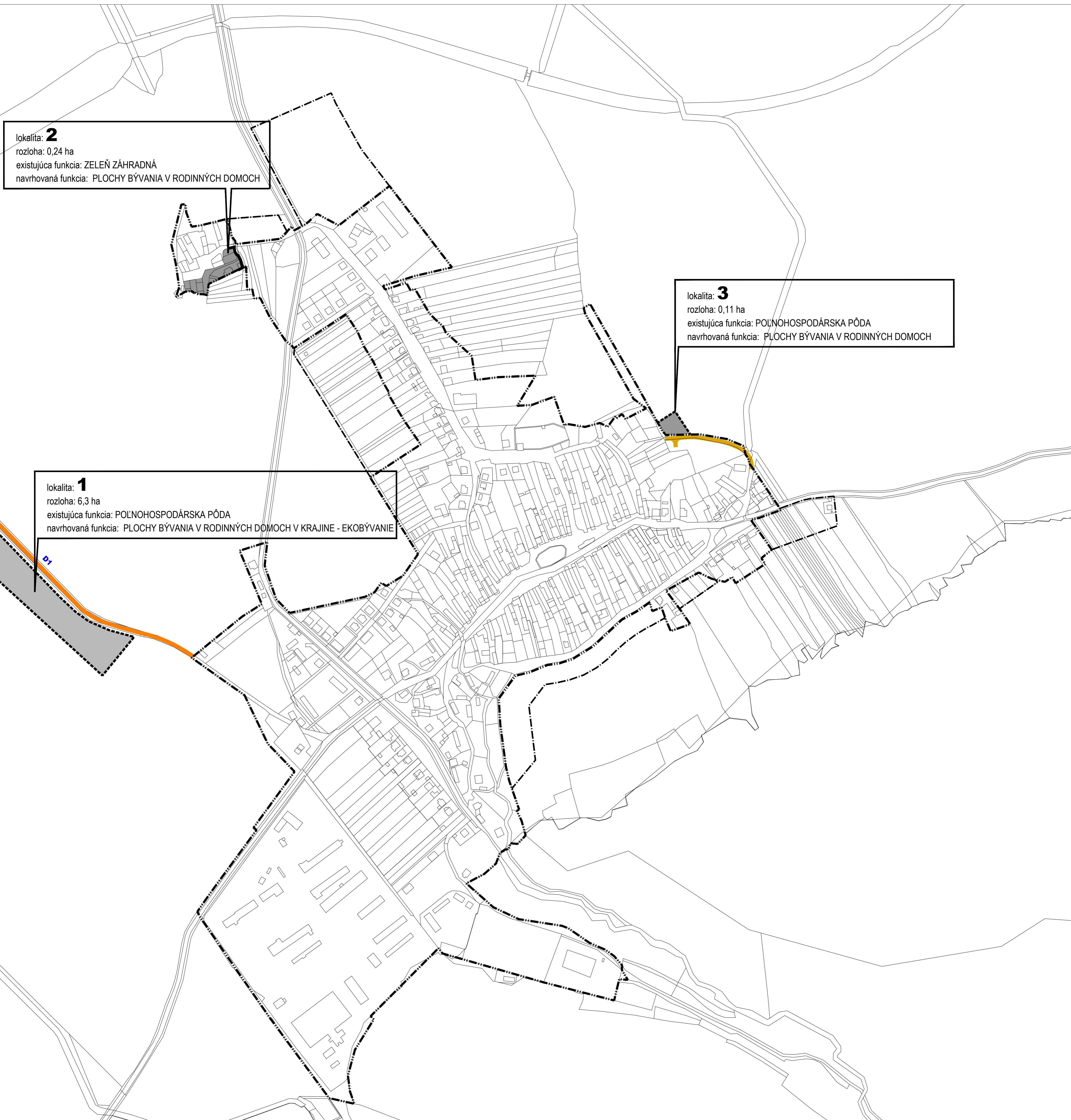
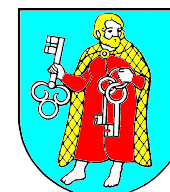


ÚZEMNÝ PLÁN OBCE PLAVECKÝ PETER - ZMENY A DOPLNKY č.2 - ČISTOPIS

VÝKRES RIEŠENIA VEREJNÉHO DOPRAVNÉHO VYBAVENIA



lokality: **2**
 rozloha: 0,24 ha
 existujúca funkcia: ZELEŇ ZÁHRADNÁ
 navrhovaná funkcia: PLOCHY BÝVANIA V RODINNÝCH DOMOCH

lokality: **3**
 rozloha: 0,11 ha
 existujúca funkcia: POLNOHOSPODÁRSKA PÔDA
 navrhovaná funkcia: PLOCHY BÝVANIA V RODINNÝCH DOMOCH

lokality: **1**
 rozloha: 6,3 ha
 existujúca funkcia: POLNOHOSPODÁRSKA PÔDA
 navrhovaná funkcia: PLOCHY BÝVANIA V RODINNÝCH DOMOCH V KRAJINE - EKOBÝVANIE

STAV	NÁVRH	VÝHLAD	OPIS
			HRANICA ZASTAVANÉHO ÚZEMIA K 1.1.1990
			HRANICA ZASTAVANÉHO ÚZEMIA (ÚPN-O 2006)
			HRANICA ZASTAVANÉHO ÚZEMIA
			PLOCHY BÝVANIA V RODINNÝCH DOMOCH
			PLOCHY BÝVANIA V RODINNÝCH DOMOCH V KRAJINE - EKOBÝVANIE
			KOMUNIKÁCIA FT - D1
			ÚČELOVÁ NESPEVNENÁ KOMUNIKÁCIA

SCHVAĽOVACIA DOLOŽKA

SCHVAĽOVACÍ ORGÁN
OBCENÉ ZASTUPITEĽSTVO V OBCI PLAVECKÝ PETER

ČÍSLO UZNESENIA 40/2016
 DÁTUM SCHVÁLENIA 26.9.2016

STAROSTKA OBCE
MGR. JOZEFÍNA BARTOŇOVÁ