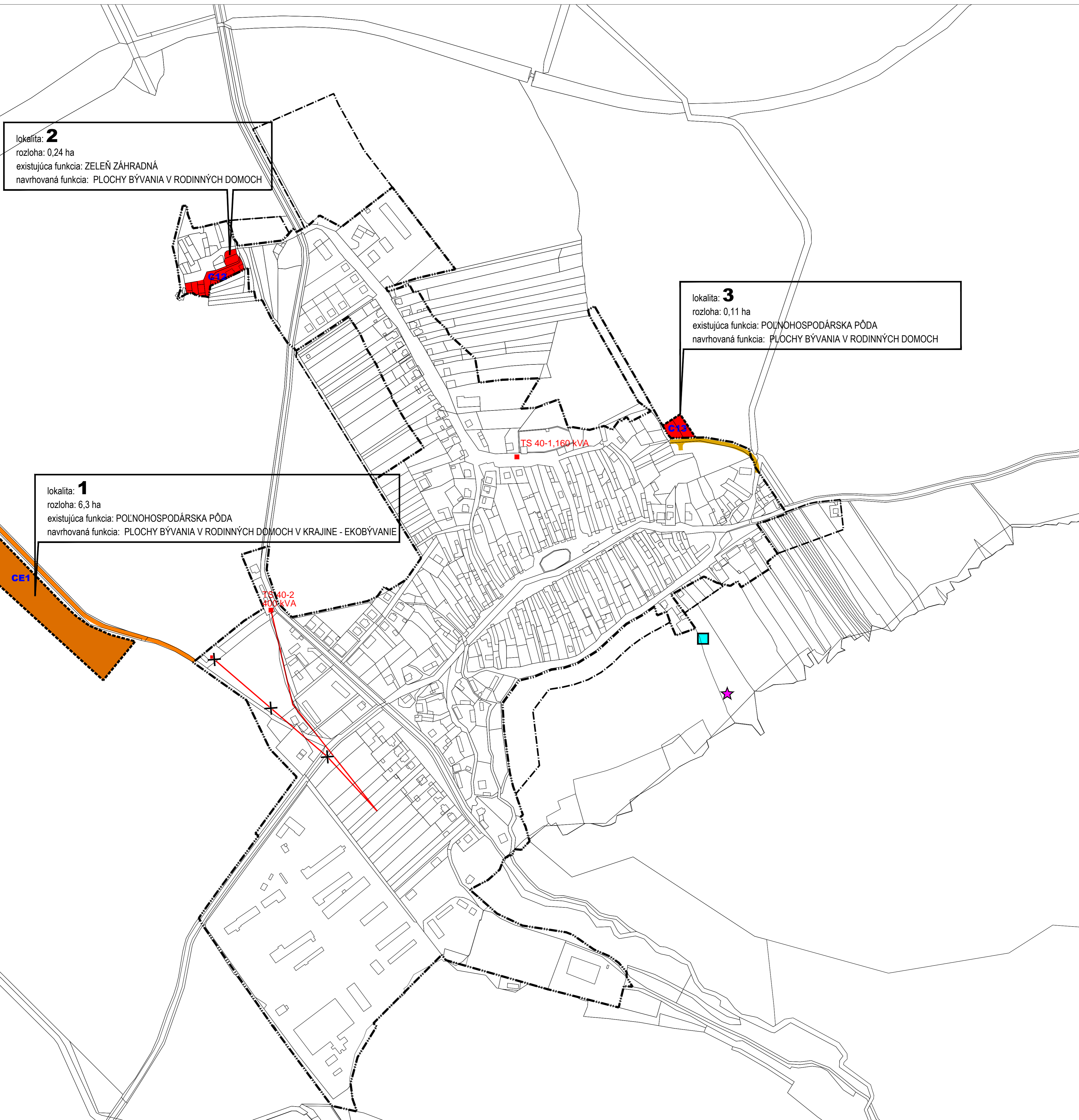
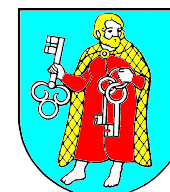


ÚZEMNÝ PLÁN OBCE PLAVECKÝ PETER - ZMENY A DOPLNKY č.2 - ČISTOPIS

KOMPLEXNÝ VÝKRES PRIESTOROVÉHO USPORIADANIA A FUNKČNÉHO VYUŽÍVANIA ÚZEMIA



lokalita: **2**
 rozloha: 0,24 ha
 existujúca funkcia: ZELEŇ ZÁHRADNÁ
 navrhovaná funkcia: PLOCHY BÝVANIA V RODINNÝCH DOMOCH

lokalita: **3**
 rozloha: 0,11 ha
 existujúca funkcia: POLNOHOSPODÁRSKA PÔDA
 navrhovaná funkcia: PLOCHY BÝVANIA V RODINNÝCH DOMOCH

lokalita: **1**
 rozloha: 6,3 ha
 existujúca funkcia: POLNOHOSPODÁRSKA PÔDA
 navrhovaná funkcia: PLOCHY BÝVANIA V RODINNÝCH DOMOCH V KRAJINE - EKOBÝVANIE

STAV	NÁVRH	VÝHLAD	OPIS
[Symbol]	[Symbol]	[Symbol]	HRANICA ZASTAVANÉHO ÚZEMIA K 1.1.1990
[Symbol]	[Symbol]	[Symbol]	HRANICA ZASTAVANÉHO ÚZEMIA (ÚPN-O 2006)
[Symbol]	[Symbol]	[Symbol]	HRANICA ZASTAVANÉHO ÚZEMIA
[Symbol]	[Symbol]	[Symbol]	PLOCHY BÝVANIA V RODINNÝCH DOMOCH
[Symbol]	[Symbol]	[Symbol]	PLOCHY BÝVANIA V RODINNÝCH DOMOCH V KRAJINE - EKOBÝVANIE
[Symbol]	[Symbol]	[Symbol]	MIESTNA KOMUNIKÁCIA
[Symbol]	[Symbol]	[Symbol]	MIESTNA KOMUNIKÁCIA - NESPEVNENÁ
[Symbol]	[Symbol]	[Symbol]	ELEKTRICKÉ VEDENIE 22kV
[Symbol]	[Symbol]	[Symbol]	ELEKTRICKÉ VEDENIE 22kV NA ZRUŠENIE (oprava trasy VN)
[Symbol]	[Symbol]	[Symbol]	TRAFOSTANICA
[Symbol]	[Symbol]	[Symbol]	OPUSTENÁ SKLÁDKA BEZ PREKRYTIA (NELEGÁLNA SKLÁDKA)
[Symbol]	[Symbol]	[Symbol]	PRAVDEPODOBNÁ ENVIRONMENTÁLNA ZÁŤAŽ AJ SANOVANÁ / REKULTIVOVANÁ
[Symbol]	[Symbol]	[Symbol]	OBYTNÉ ÚZEMIE RODINNÝCH DOMOV
[Symbol]	[Symbol]	[Symbol]	OBYTNÉ ÚZEMIE RODINNÝCH DOMOV V KRAJINE - EKOBÝVANIE

SCHVAĽOVACIA DOLOŽKA

SCHVAĽOVACÍ ORGÁN
OBECNÉ ZASTUPITEĽSTVO V OBCI PLAVECKÝ PETER

ČÍSLO UZNESENIA 40/2016
 DÁTUM SCHVÁLENIA 26.9.2016

STAROSTKA OBCE
MGR. JOZEFÍNA BARTOŇOVÁ